

**TIGO ENERGY TS4-A-2F 1400W**

|              |                                               |
|--------------|-----------------------------------------------|
| Cena celkem: | <b>1 343 Kč</b><br><b>(bez DPH: 1 110 Kč)</b> |
| Běžná cena:  | <b>1 478 Kč</b>                               |
| Ušetříte:    | <b>134 Kč</b>                                 |
| Kód zboží:   | OPTTIG0005                                    |
| Part No.:    | TS4-A-2F UHD                                  |
| Záruka:      | 25 roky / roků                                |
| Stav:        | Nové zboží                                    |

## Popis

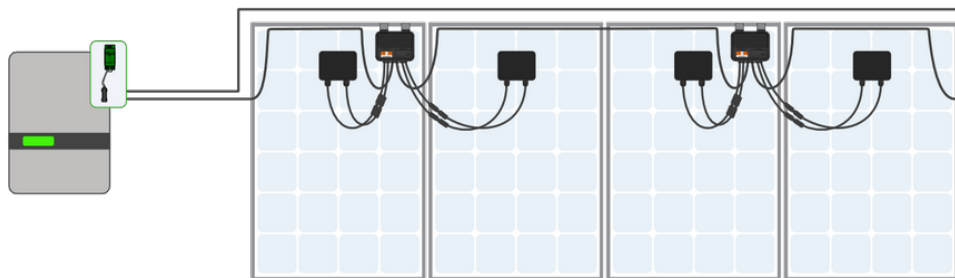
### Tigo Energy TS4-A-2F

Spolehlivé, cenově výhodné **řešení rychlého vypnutí pro dva moduly**, které splňuje nejnovější požadavky na vypnutí na úrovni modulu, včetně NEC 2017/2020. Zařízení je certifikováno podle **norem IEC a UL** pro celosvětovou akceptaci. Má také certifikaci **UL PVRSS** pro připojení k nejširší síti střídačů, z nichž mnohé mají vestavěný vysílač RSS.

Pro správné fungování **je nutné** doplnit o **Tigo RSS Vysílač** (není součástí balení).

- Až 1400 W (700 W na kanál)
- Připojuje se ke 2 fotovoltaickým modulům
- Splňuje bezpečnostní požadavky na rychlé vypnutí dle normy NEC
- Jednoduchá a rychlá instalace - ke standardnímu rámu FV modulu nebo ke stojanu
- Automatické vypnutí - FV pole vstupuje do režimu rychlého vypnutí v případě výpadku střídavé sítě
- Certifikace PVRSS - Testováno a certifikováno UL se stovkami špičkových modelů měničů
- Plní podmínky vyhlášky č. 114/2023 Sb. o požární bezpečnosti
- Konektory MC4 (standardní)
- Nevyžaduje zemnicí vodič
- Komunikace s PLC
- Záruka 25 let

### Schéma zapojení:



---

## ZÁKLADNÍ SPECIFIKACE

**Max. vstupní DC výkon:** 1400 W (700 W na kanál)

**Rozsah vstupního napětí:** 16–80 V

**Maximální vstupní proud:** 25 A

**Časový limit rychlého vypnutí** < 30 s

**Účinnost:** 99,9 %

**Vstupní a výstupní konektory:** MC4

**Délka kabelu pro modul:** 0,12 m/ 0,2 m (levá/ pravá strana)

**Délka kabelu pro řetězec:** 2,2 m

**Komunikace:** PLC

**Rozměry:** 139,7 × 138,4 × 22,9 mm

**Hmotnost:** 590 g