

PLANET GS-4210-8P2C



Cena celkem:	5 539 Kč (bez DPH: 4 577 Kč)
Běžná cena:	6 092 Kč
Ušetříte:	554 Kč
Kód zboží:	NETPLA2415
Part No.:	GS-4210-8P2C
Záruka:	38 měs.
Stav:	Nové zboží

Popis

PLANET GS-4210-8P2C

Spravovatelný PoE přepínač nabízí **10 portů 10/100/1000 Base-T a 2 SFP sloty 100/1000 Base-X**. Z toho 8 portů podporuje **802.3at PoE+** (port 1-8).

Správa skrze Web/SNMP/telnet/RS-232 konzole, podpora **SSH v2, TLS v1.2, SNMP v3**, VLAN 802.1Q, QoS, LACP, IGMP v3, Spanning tree, ACL+MAC filtr, RADIUS/TACACS, DHCP snooping a DHCP Option82, podpora IPv4/IPv6.

Extend mód pro spojení rychlostí 10 Mb/s do vzdálenosti 100 až 250 m na UTP dle použitého vedení včetně napájení PoE.

Gigabitový spravovatelný přepínač s PoE (power over ethernet) porty pro centralizované napájení zařízení po ethernetu jako jsou IP kamery, Wi-Fi prvky nebo VOIP telefony.

Zařízení je svým provedením vhodné pro instalaci do kancelářských nebo prezentačních prostorů. Je vhodné i pro aplikace v lokálních rozvaděčích, připojení lze realizovat optickými porty SFP.

Bezpečnou správu zajistí šifrovaná webová správa nebo SNMP v3 protokol. Připojení koncových uživatelů lze zabezpečit ACL/MAC pravidly nebo možnou autorizací na server RADIUS/TACACS.

The Unique Switch that Aspires to Performing Any Way You Want!

- Intelligent PoE
- IPv6/IPv4 ACL/QoS
- Cyber Security
- PLANET CloudViewer Supported
- ERPS Ring

PLANET GS-4210-8P2C

8-Port 10/100/1000T 802.3at PoE + 2-Port 10/100/1000T + 2-Port 100/1000X SFP Managed Switch

100/1000X SFP

8 x 802.3at PoE+

100/1000-X **Fiber** Optic
Up to **120km**

Možný monitoring mobilní aplikací [CloudViewer](#).

ZÁKLADNÍ SPECIFIKACE

Fyzické vlastnosti:

Porty: 10x 10/100/1000 Base-T, 2x SFP 100/1000 Base-X, 1x RJ-45 (RS-232) konzolový

Paměť: 8k MAC adres, 4,1 Mb buffer

Propustnost: sběrnice 24 Gbps, provozně 17,85 Mpps

Podpora přenosu: JumboFrame 10K

Provedení: rackmount 1U

Napájení: zdroj AC 100-240 V (50/60 Hz), celkový příkon do 154 W

Ochrana: ESD kontaktně do 6 KV DC, vzduchem do 8 KV DC

Provozní teplota: 0 až +50 °C

Rozměry: 280 x 180 x 44 mm

Hmotnost: 1,7 kg

Funkce administrace:

Správa: konzole přes RJ-45, Telnet, Web, SNMP SSH v2, TLS v1.2, SNMP v1, v2c, v3

Řízení přístupu: Protokol ACL založený na IP a MAC

ACL filtr a bonding:

1. IP ACL, filtrace provozů dle IP adresy, protokolu, portu, TCP příznaků
2. MAC ACL, filtrace provozů dle MAC adresy, dle VLAN ID a kombinací příznaků priorit

Priorizace provozu QoS: 8 úrovní, priorizace provozu dle čísla portu, 802.1p, 802.1Q a dle DSCP v IP paketu, možnost nastavení omezení posílaných paketů na port

Podpora VLAN:

3. IEEE 802.1Q
4. až 256 VLAN skupin, až 4094 VLAN ID
5. Q-in-Q tunneling
6. Voice VLAN
7. Protocol VLAN
8. Private VLAN
9. GVRP

Spanning Tree Protocol:

10. protokol STP, protokol IEEE 802.1d Spanning Tree
11. protokol RSTP, protokol IEEE 802.1w Rapid Spanning Tree
12. protokol MSTP, protokol IEEE 802.1s Multiple Spanning Tree

Port mirroring: RX, TX, obojí, many-to-1 monitor

Agregace linek: IEEE 802.3ad LACP, 4 porty ve 2 skupinách

Multicast IGMP: IGMP v2/v3, až 256 skupin, podpora režimu IGMP querier mode

Autentizace připojených zařízení: IEEE 802.1x (RADIUS), IP+MAC binding, TACACS+

DHCP Snooping: ano (blokace cizích DHCP serverů)

LLDP: ano (automatická detekce typu připojených zařízení)

Diagnostika kabeláže: ano

PoE funkce:

Celkový napájecí výkon: 120 W, standard 802.3af, 802.3at

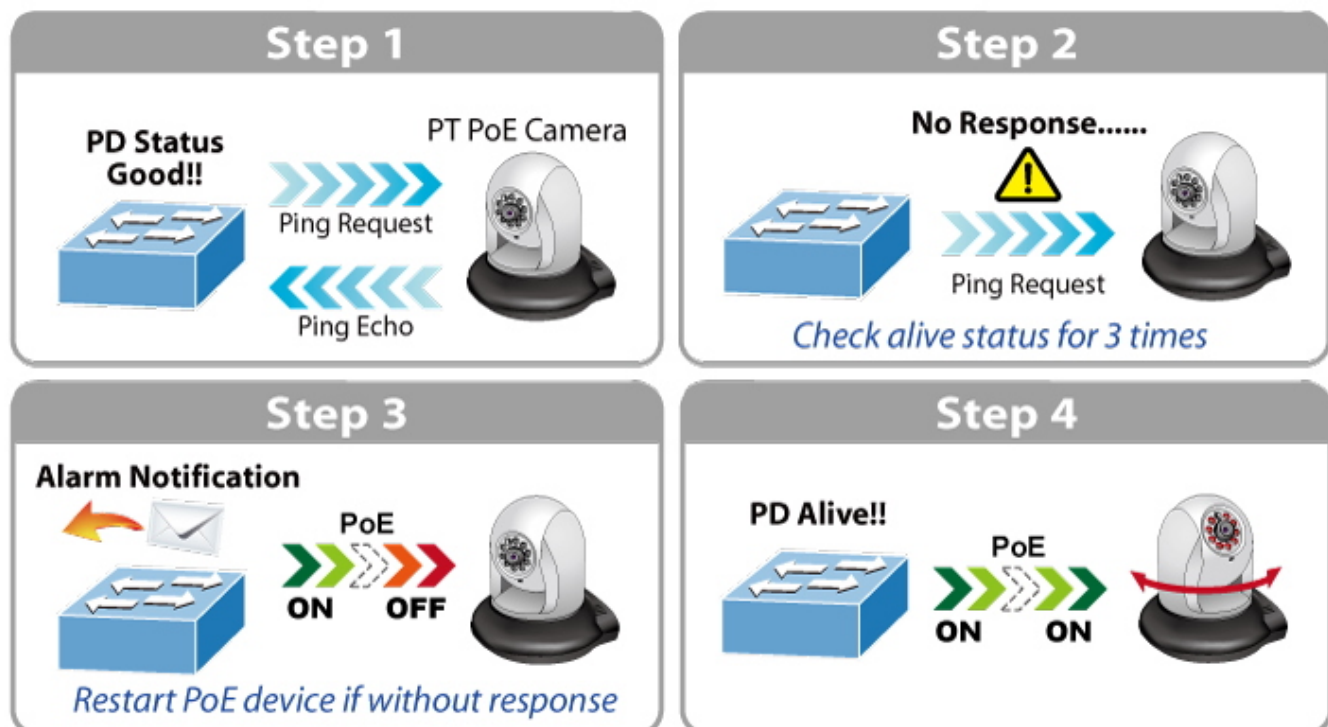
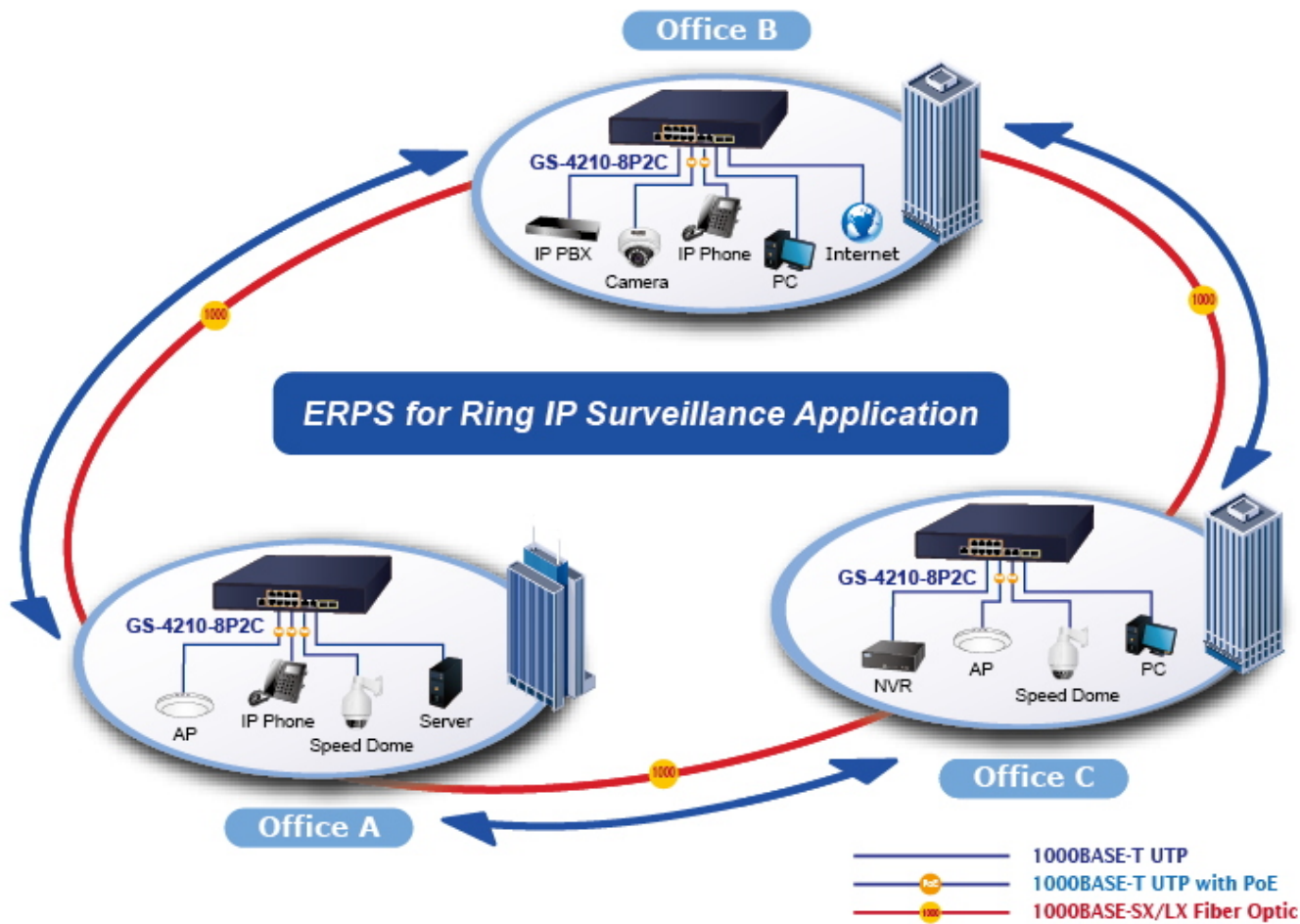
Počet injektorů: 8x až 32 W

Typ napájení: End-span

Pokročilé funkce:

13. integrovaný plánovač pro plánované vypnutí napájených koncových prvků
 14. detekce aktivity napájených zařízení pomocí ICMP, pokud není odezva, lze restartovat odpojením napájení
 15. Extended mód 10 Mb/s s dosahem až 250 m
-







Automatically Reboot Every Friday 23:00

PoE
ON OFF ON

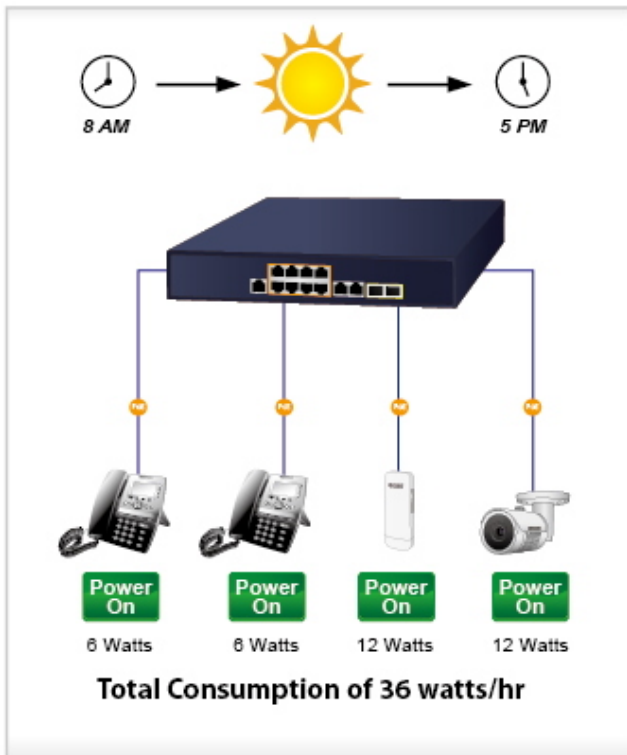


CPU/Buffer
Load 85%

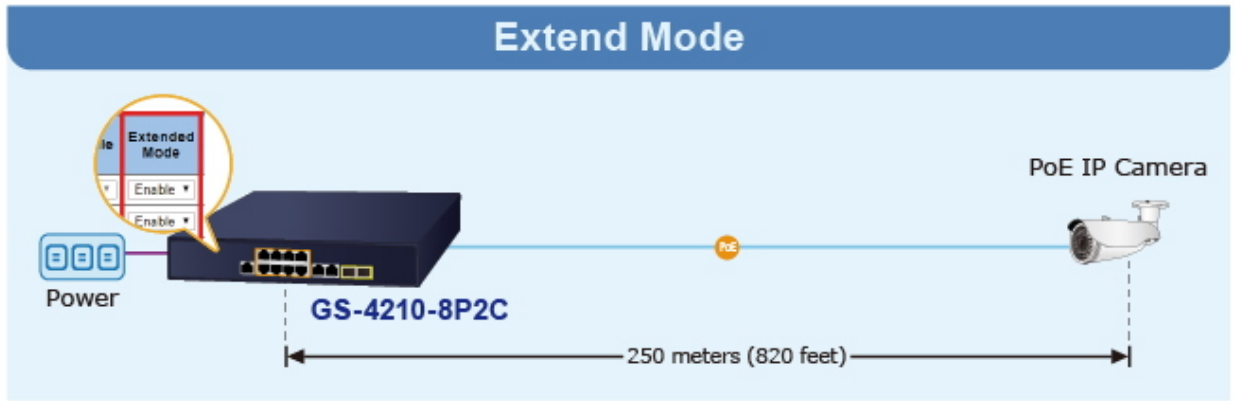


CPU/Buffer
Load 10%

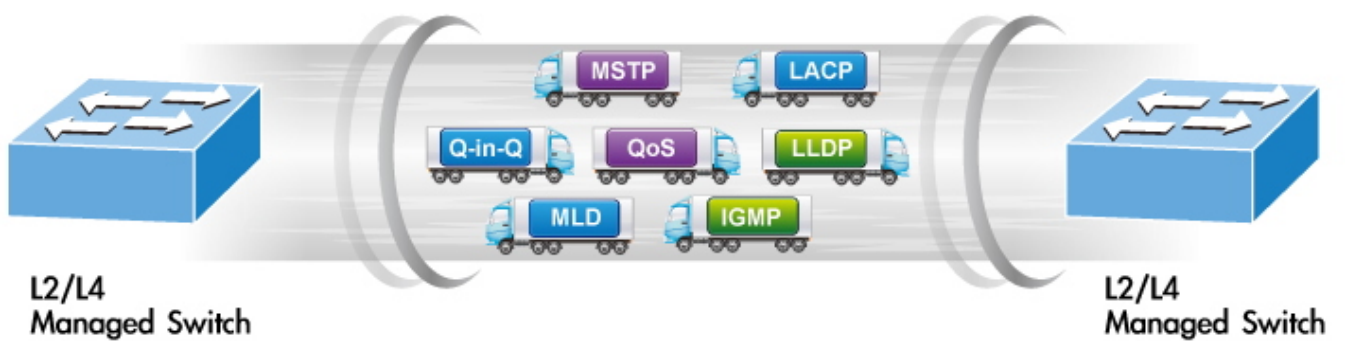
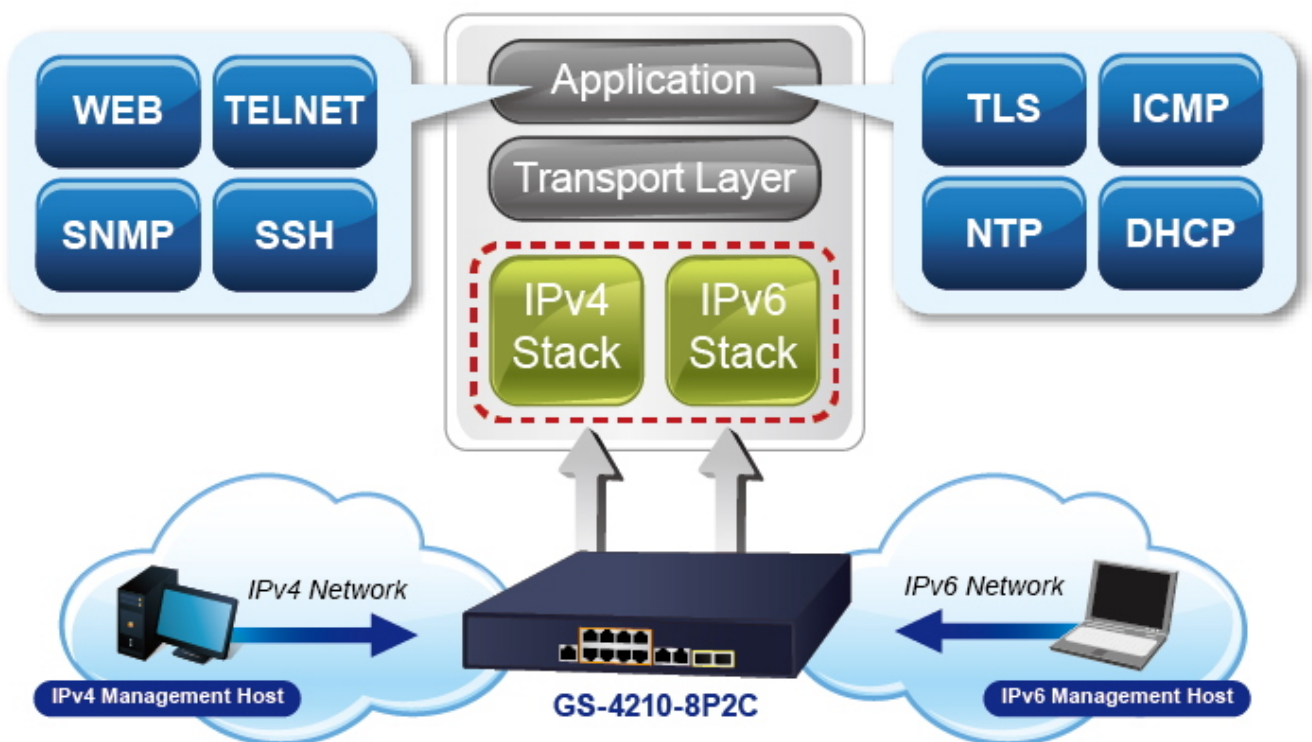
PoE PT Camera



1000BASE-T UTP with PoE



10BASE-T UTP with PoE





High Scalability & Best Security for Today's Wireless Networking Solution



