

## PLANET WS-1032P



Cena celkem:	<b>14 046 Kč</b> <b>(bez DPH: 11 608 Kč)</b>
Běžná cena:	<b>15 451 Kč</b>
Ušetříte:	<b>1 405 Kč</b>
Kód zboží:	NETPLA2375
Part No.:	WS-1032P
Záruka:	26 měs.
Stav:	Nové zboží

## Popis

### PLANET WS-1032P

PLANET WS-1032P poskytuje centralizované řízení a správu **až 32 přístupových bodů** a umožňuje tak poskytovatelům služeb a IT manažerům řídit všechny bezdrátové AP současně. Navíc poskytuje správu protokoly IPv6 / IPv4. Zobrazuje stav AP v reálném čase a jejich tepelnou mapu, tím lze zjistit skutečné pokrytí a nastavit vhodné překrytí sousedních přístupových bodů k optimalizaci výkonu bezdrátové sítě.

Nabízí 8 portů 10/100/1000BASE-T s podporou PoE a 2 porty SFP+ 1G/2,5G/10G BASE-X.



Možný monitoring mobilní aplikací [CloudViewer](#).

### ZÁKLADNÍ SPECIFIKACE

#### Fyzické vlastnosti:

**Porty:** 8x RJ-45 10/100/1000BASE-T PoE IEEE 803.at/af, 2x SFP+ 1G/2,5G/10G BASE-X, 1x RJ-45 sériový port konzole

**Paměť:** 8k MAC adres, buffer 4,1 Mb

**Max. připojených klientů:** až 32 AP

**Propustnost:** sběrnice 56 Gbps, provozně 41,67 Mpps (64B)

**Podpora přenosu:** JumboFrame 9 KB

**Verze IP protokolu:** IPv4, IPv6

**Provedení:** rackmount 1U

**Napájení:** 100-240 V AC, 50/60 Hz, celkový příkon do 162 W

**Ochrana:** ESD do 6 kV DC

**Provozní teplota:** 0 °C - 50 °C

**Rozměry:** 330 x 150 x 44,5 mm

**Hmotnost:** 1600 g

#### **AP management:**

**Počet spravovaných AP:** 32

**Počet AP skupin:** 10

**Podpora Auto Discovery:** ano, podporuje automatické zjišťování AP

**Profil SSID/RF:** ano, vytváření a údržba více bezdrátových profilů

**Správa clusterů:** ano, seskupování AP pro hromadné poskytování a dávkové upgrady

**Mapování SSID na VLAN:** ano, konfigurace mapování SSID na VLAN v podporovaných AP

**Ověřování RADIUS:** ano, ověřování klientů ve velké podnikové síti

**Podporované modely AP:**

IAP-1800AX, IAP-2400AX, WDAP-C1800AX, WDAP-C7200E, WDAP-C7210E, WDAP-W1200E, WDAP-W1800AXU, WDAP-W750E, WNAP-C3220E, WNAP-W2200UE

WDAP-1800AX, WDAP-850AC, WBS-512AC, WBS-502AC, WAP-552N, WBS-502N, WBS-202N, WAP-252N, WBS-200N, WDAP-802AC, WDAP-702AC, WAP-200N, WAP-500N, WBS-500N

#### **Funkce administrace:**

**Správa:** konzole, Telnet, Web, SNMP v1, v2c, v3, SSHv2, TLSv1.2

**Řízení přístupu:** Protokol ACL založený na IP a MAC, 256 pravidel

**L3 funkce:** max. 128 VLAN rozhraní, RIPv2, OSPFv2, OSPFv3

**ACL filtr a bonding:**

- IP ACL, filtrace provozů dle IP adresy, protokolu, portu, TCP příznaků
- MAC ACL, filtrace provozů dle MAC adresy, dle VLAN ID a kombinací příznaků priorit

**Priorizace provozu QoS:** 8 úrovní, priorizace provozu dle portu, DSCP/TOS v IP paketu, 802.1p nebo 802.1Q značky

**Podpora VLAN:**

- IEEE 802.1Q
- až 4K VLAN skupin, až 4094 VLAN ID
- Q-in-Q tunneling
- Private VLAN Edge (PVE)
- MAC-based VLAN
- Protocol-based VLAN
- Voice VLAN
- Multicast VLAN Registration

#### **Spanning Tree Protocol:**

- protokol STP, protokol IEEE 802.1d Spanning Tree
- protokol RSTP, protokol IEEE 802.1w Rapid Spanning Tree
- protokol MSTP, protokol IEEE 802.1s Multiple Spanning Tree

**Agregace linek:** IEEE 802.3ad LACP, 10 portů v 5 skupinách

**Multicast IGMP:** IGMP v1/ v2/ v3, až 255 skupin, podpora režimu IGMP querier mode

**DHCP Snooping:** ano

**LLDP:** ano (automatická detekce typu připojených zařízení)

**Diagnostika kabeláže:** ano

#### **POE funkce:**

**Celkový napájecí výkon:** 120 W při 25 °C, 100 W při 50 °C, IEEE 802.3at/af

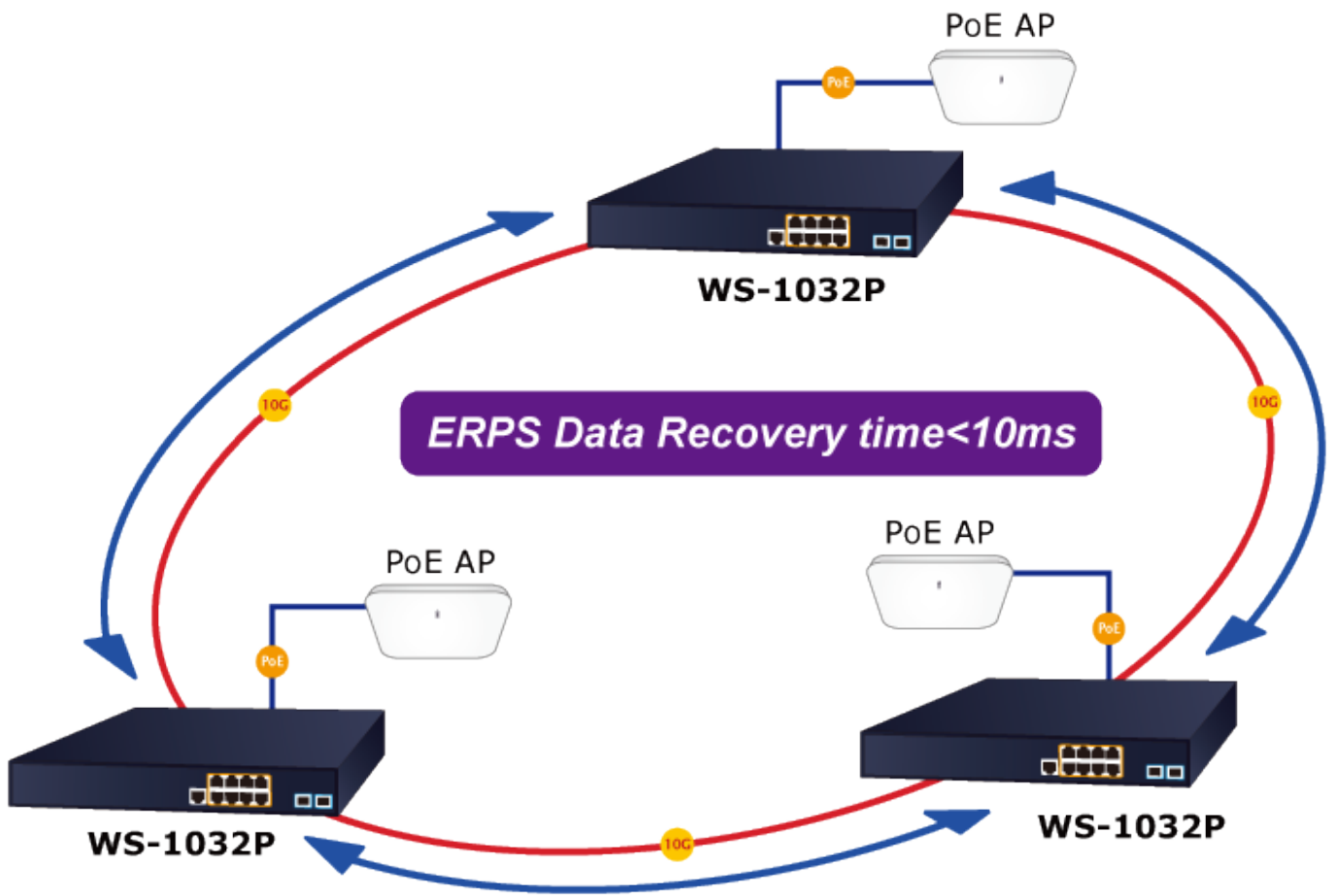
**Počet injektorů:** 8x až 30,8 W

**Typ napájení:** End-span

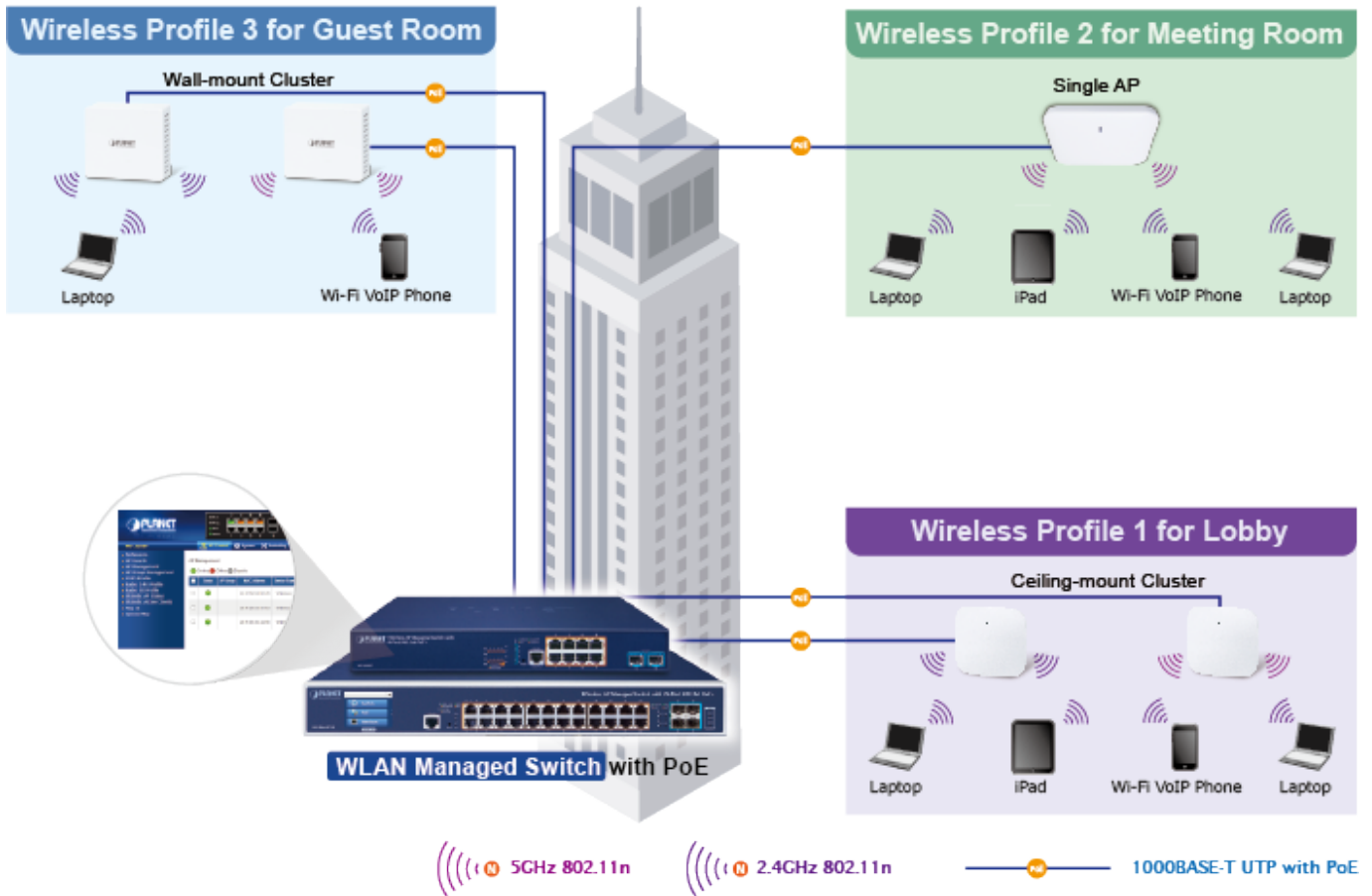
**Pokročilé funkce:**

1. automatická detekce napájeného zařízení

2. ochrana překročení maximální teploty



# AP Cluster Management





**Computer Facilities**

Internet

Internet Router or Security Gateway

External Authentication Server (RADIUS, TACACS+, LLDP)

**WS-1032P Wireless AP Controller**

Layer 2 PoE Switch- Standard PoE switches are added when connected with more APs

Managed AP

Managed AP

Managed AP

Managed AP

Managed AP

Managed AP

SSID: Floor 1 Channel: 1

SSID: Floor 1 Channel: 6

SSID: Floor 1 Channel: 11

SSID: Floor 2 Channel: 6

SSID: Floor 2 Channel: 11

SSID: Floor 2 Channel: 1

Laptop

Wi-Fi VoIP Phone

iPad

iPhone

Laptop

Wi-Fi VoIP Phone

Room 101 Room 104

Room 102 Room 105

Room 103 Room 106

Room 201 Room 204

Room 202 Room 205

Room 203 Room 206

**Profile-1**

**Profile-2**

**Profile-3**

**Profile-4**

**Profile-5**

**Profile-6**

1000BASE-T UTP

1000BASE-T UTP with PoE